

# L'EXCELLENCE OPÉRATIONNELLE AU SERVICE DE L'EMPLOI

Le déploiement massif des infrastructures (Plan France THD, Data Centers) génère une pénurie critique de techniciens qualifiés. **Organisme de formation issu de 20 années d'expertise de terrain, IT-DC ACADEMY se positionne comme un facilitateur de recrutement en adaptant les profils des candidats aux exigences réelles des entreprises.**

**Notre Solution** : Une méthodologie en 3 Piliers

Pour répondre **aux enjeux d'insertion durable**, IT-DC ACADEMY a structuré un dispositif **sécurisant chaque étape du retour à l'emploi**. Cette approche **garantit l'optimisation des financements et une intégration opérationnelle réussie**.

## IDENTIFIER

Détection du potentiel et des aptitudes (**soft skills**) via des tests de positionnement rigoureux, au-delà du simple CV.

## FORMER

Maîtrise du « **geste métier** » réel pour une employabilité immédiate, grâce à une pédagogie issue de l'expertise terrain.

## SÉCURISER

Garantie du retour à l'emploi par l'activation des leviers **POEI et AIF**, levant ainsi les freins au recrutement.

**TRANSFORMER LES TENSIONS NUMÉRIQUES EN OPPORTUNITÉS D'INSERTION DURABLE !**



## UN RÉSEAU DE PARTENAIRES ENGAGÉS

IT-DC ACADEMY repose sur la **co-construction**. Les **parcours sont bâtis en synergie directe avec les employeurs** pour un alignement parfait sur les besoins du marché. Cette proximité constante répond **aux enjeux de performance des entreprises** en assurant **des futurs collaborateurs immédiatement opérationnels**, tout en garantissant aux candidats une **immersion totale**.



**Notre Engagement : Au-delà de l'offre de formation, une solution de recrutement**

L'expertise d'IT-DC ACADEMY s'ancre dans la **réalité opérationnelle**. L'objectif est de transformer **chaque parcours en une réussite professionnelle concrète**, en garantissant **l'adéquation parfaite entre le futur collaborateur et les attentes métiers de notre réseau de partenaires engagés**.

**BIEN PLUS QU'UNE CERTIFICATION, UN RECRUTEMENT SECURISE !**



# L'ADN DE IT-DC ACADEMY

## 100 % Objectif Employabilité

L'IT-DC Academy n'est pas née dans une salle de classe, mais sur le terrain. Fondée et dirigée par des experts issus de la production, notre académie repose sur une conviction forte : pour former efficacement, il faut avoir pratiqué, encadré et transmis au cœur même de l'industrie numérique.

### Un Gage de Confiance et de Financement

Notre processus pédagogique répond aux exigences de qualité les plus strictes (**Certification Qualiopi**). Cette excellence garantit la pleine éligibilité de nos parcours aux financements publics et paritaires :

**France Travail, OPCO**



### Une Pédagogie Connectée au Marché

Grâce à notre réseau de partenaires, nous effectuons une veille permanente des besoins en compétences. Nous développons les aptitudes adaptées et recherchées par les employeurs garantissant une **opérationnalité immédiate**.

**AU COEUR DE LA DONNEE, LA MAITRISE NE S'APPREND PAS ELLE SE TRANSMET !**



# L'EXCELLENCE TECHNIQUE AU SERVICE DE L'EMPLOYABILITÉ

Notre ingénierie pédagogique est conçue pour une efficacité maximale : transformer des potentiels en techniciens experts, opérationnels dès leur sortie de formation.

Nous préparons nos futurs collaborateurs à un titre Professionnel **Certifié (RNCP 37443 Niveau 3)**, gage de qualité et de rigueur.

## 399

**Heures de Formation**

**57 jours de formation intensive**

## NIV 3

**RNCP 37443**

**Titre Professionnel certifié**

Une **alternance théorie/pratique** avec immersion totale en conditions réelles de chantier pour garantir une opérationnalité immédiate.

### Une Double Compétence

- **EXPERTISE FIBRE OPTIQUE** : Maîtrise complète du tirage, de la pose, du raccordement et des mesures optiques.
- **SPÉCIALISATION DATACENTER** : Gestion des infrastructures physiques, brassage, résolution d'incidents et protocoles de sécurité.

Cette polyvalence technique favorise une insertion professionnelle rapide tout en offrant aux recruteurs des collaborateurs capables d'intervenir sur l'ensemble de la chaîne de valeur numérique.

**TRANSFORMER LE POTENTIEL EN EXPERTISE TERRAIN : 100 % OPERATIONNEL**

## LE **PARCOURS** IT-DC ACADEMY

### **Une Immersion Totale**

Un plateau technique agréé conçu comme une réplique exacte des chantiers et des salles serveurs.

### **La Culture du Résultat**

Des simulations d'incidents réels pour ancrer les réflexes, l'autonomie et l'efficacité en situation de stress.

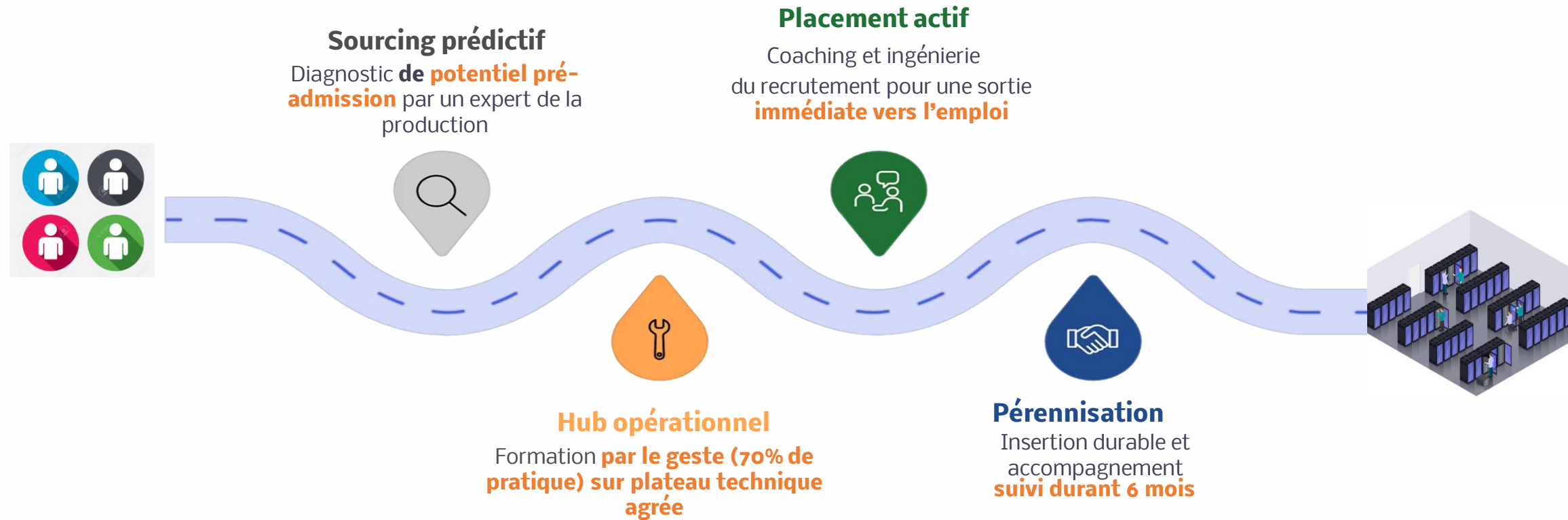
### **L'Expertise du Terrain**

Une équipe pédagogique issue de la production, garantissant une transmission fidèle des standards de qualité industriels.

**DE LA THÉORIE À LA PRATIQUE : L'ASSURANCE D'UNE INTÉGRATION RÉUSSIE !**



# LE CYCLE DE IT-DC ACADEMY



## Sélection sécurisée

- Tests & évaluation projet
- Validation technique
- Réduction du risque d'abandon

## Formation opérationnelle (399h – 70% pratique)

- Plateau technique réel
- Mise en situation professionnelle
- Compétences immédiatement mobilisables

## Placement actif & suivi

- Success Manager dédié
- Réseau entreprises

**DE LA DÉTECTION DU POTENTIEL A LA PERENNISATION DE L'EMPLOI !**

# FINANCEMENT – SÉCURISER L'INVESTISSEMENT PUBLIC

IT-DC ACADEMY maîtrise l'ensemble des dispositifs de financement pour transformer chaque parcours en une réussite professionnelle concrète. Nous agissons comme un pont entre les demandeurs d'emploi, les entreprises et les financeurs.

## POEI Préparation Opérationnelle à l'Emploi Individuelle

C'est le levier de l'**emploi direct**. La formation est déclenchée par une promesse d'embauche.

- **Notre valeur ajoutée** : Nous adaptons 100% du contenu pédagogique aux besoins spécifiques de l'employeur recruteur.
- **Résultat** : Une insertion immédiate et une prise de poste sans risque pour l'entreprise.

## AIF Aide Individuelle à la Formation

Le levier de l'**anticipation**. Nous formons des profils à fort potentiel pour répondre aux besoins constants du marché.

- **Notre valeur ajoutée** : Une sélection rigoureuse pour garantir que chaque euro investi par France Travail débouche sur un profil certifié, hautement employable dans une filière en tension.

## Un Réseau de Confiance

Notre expertise ne s'arrête pas à la pédagogie. Nous travaillons en étroite collaboration avec les **OPCO** et nos entreprises partenaires pour co-financer les parcours. Nous accompagnons les conseillers France Travail et les entreprises dans le montage des dossiers. En mobilisant les budgets des OPCO, nous optimisons les financements publics et multiplions les opportunités de recrutement.



# PARCE QUE CHAQUE PARCOURS EST **UNIQUE** !

Nous nous engageons à **être un partenaire réactif et transparent pour chaque conseiller France Travail.**

 Siègè & Plateau Technique

**3 Rue Camille Jenatzy – 78260 ACHERES**

 [contact@it-dcacademy.com](mailto:contact@it-dcacademy.com)



 Nous contacter Du lundi au vendredi de 9h00 – 18h00  
**06 26 22 62 35**

 [www.it-dcacademy.com](http://www.it-dcacademy.com)

## **Vous souhaitez nous adresser un candidat ?**

### **Vérification des Prérequis**

Diagnostic gratuit par nos Experts production.

### **Ingénierie Financière**

Assistance au montage des dossiers de prise en charge.

### **Réactivité**

Réponse et positionnement sous 48h.

**ENSEMBLE, SECURISONS L'AVENIR NUMERIQUE DE NOTRE TERRITOIRE !**